

The logo for Behup, featuring the word "behup" in a white, lowercase, sans-serif font. The letter "e" is stylized with a small white dot above it. The logo is centered on a dark blue background.

behup

The tagline for Behup, consisting of four lines of white, uppercase, sans-serif text: "LEVEL UP YOUR", "KNOWLEDGE", "ABOUT HUMAN", and "BEHAVIOR.". The text is positioned in the bottom right corner of the image.

LEVEL UP YOUR  
KNOWLEDGE  
ABOUT HUMAN  
BEHAVIOR.

# ÍNDICE DE CONFIANÇA SÃO PAULO

Dados relativos à pesquisa do mês de  
Janeiro de 2020 a Julho  
de 2021





### Índice de Confiança Geral

Q1. Sentimento em relação à vida econômica

Q2. Direção do estado de São Paulo

Q3. Situação econômica da região

Q4. Economia nos próximos 6 meses

Q5. Situação financeira pessoal

Q6. Situação financeira nos próximos 6 meses

Q7. Confiança para compras maiores

Q8. Confiança para compras de eletrodomésticos

Q9. Capacidade de economia e investimento

Q10. Confiança da segurança do emprego

Q11. Desemprego pelas condições econômicas

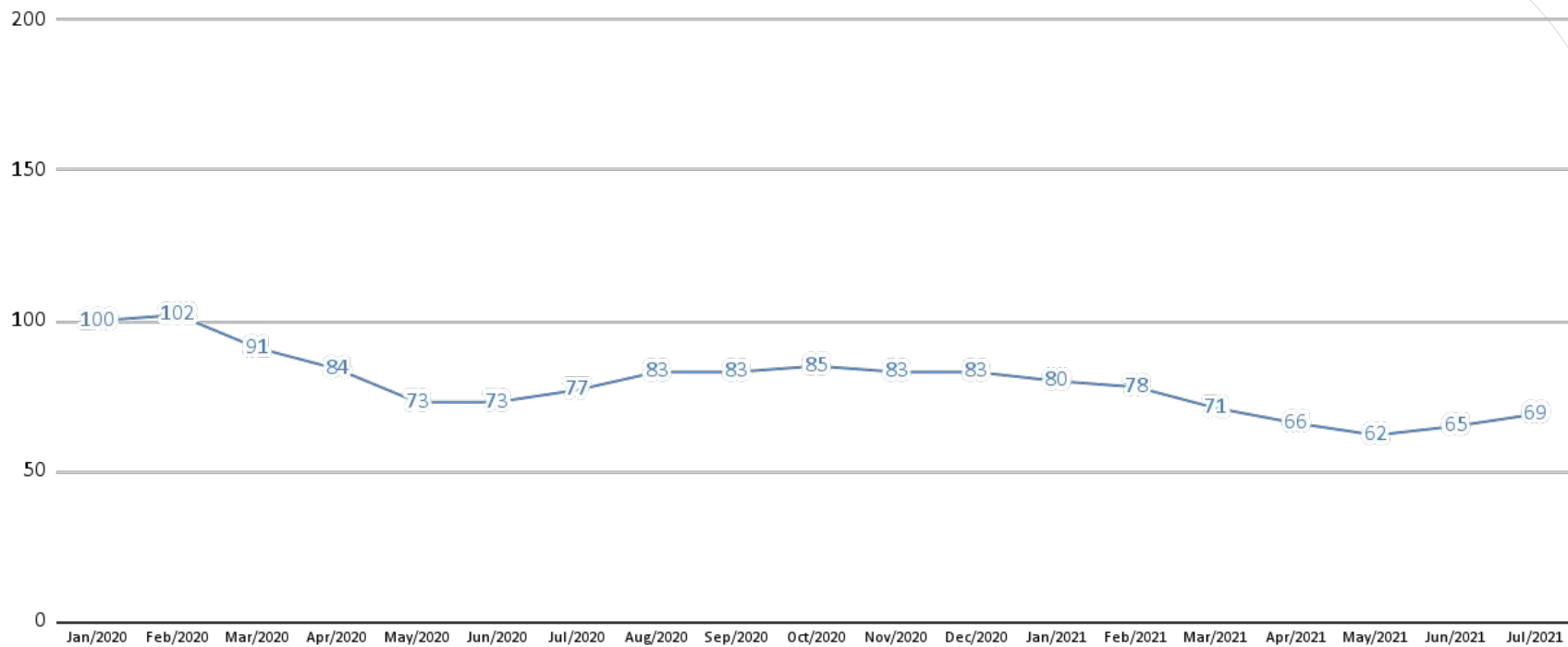
Q12. Possibilidade de desemprego

Q13. Desemprego do estado de São Paulo

Q14. Expectativa da situação econômica

Q15. Sentimento da situação futura do estado de São Paulo

## ÍNDICE DE CONFIANÇA SÃO PAULO - Registra 69 pontos em Julho de 2021.



■ Geral

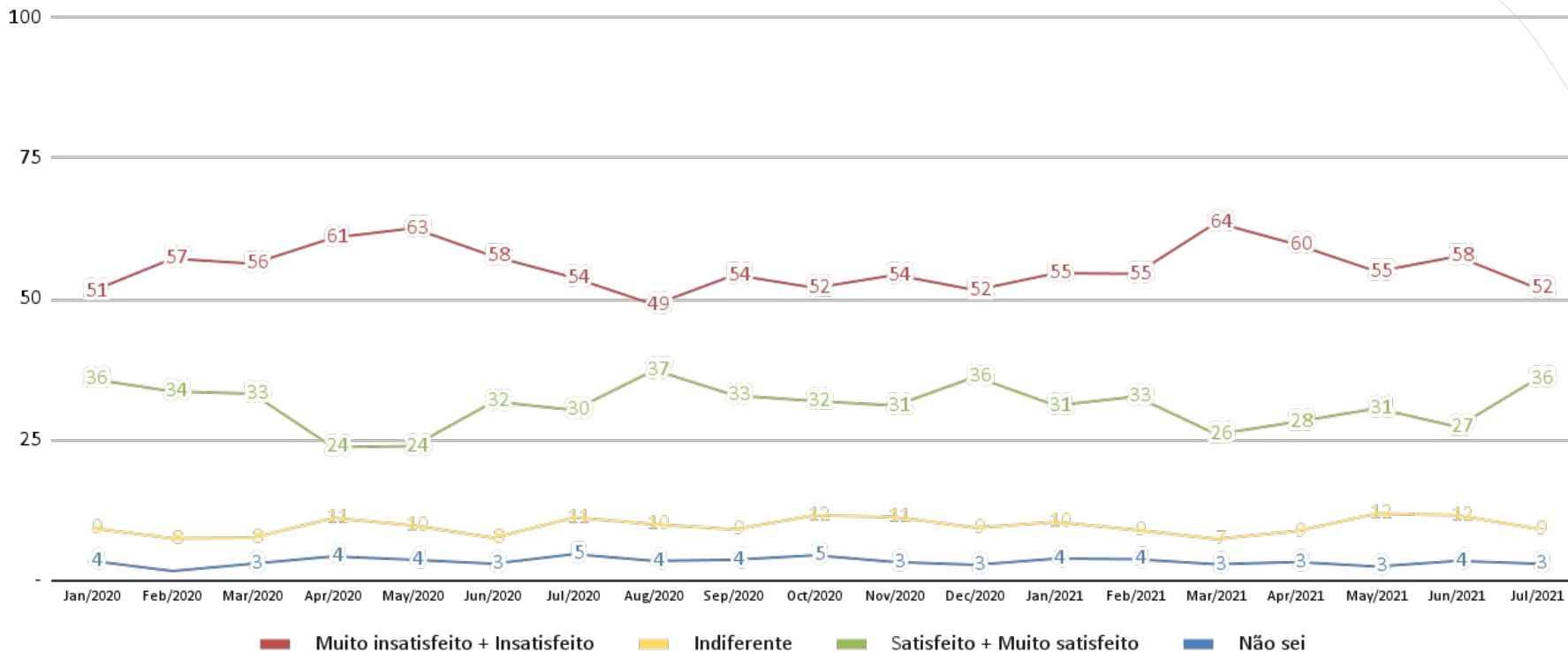
behup

Associação  
Comercial  
DE SÃO PAULO

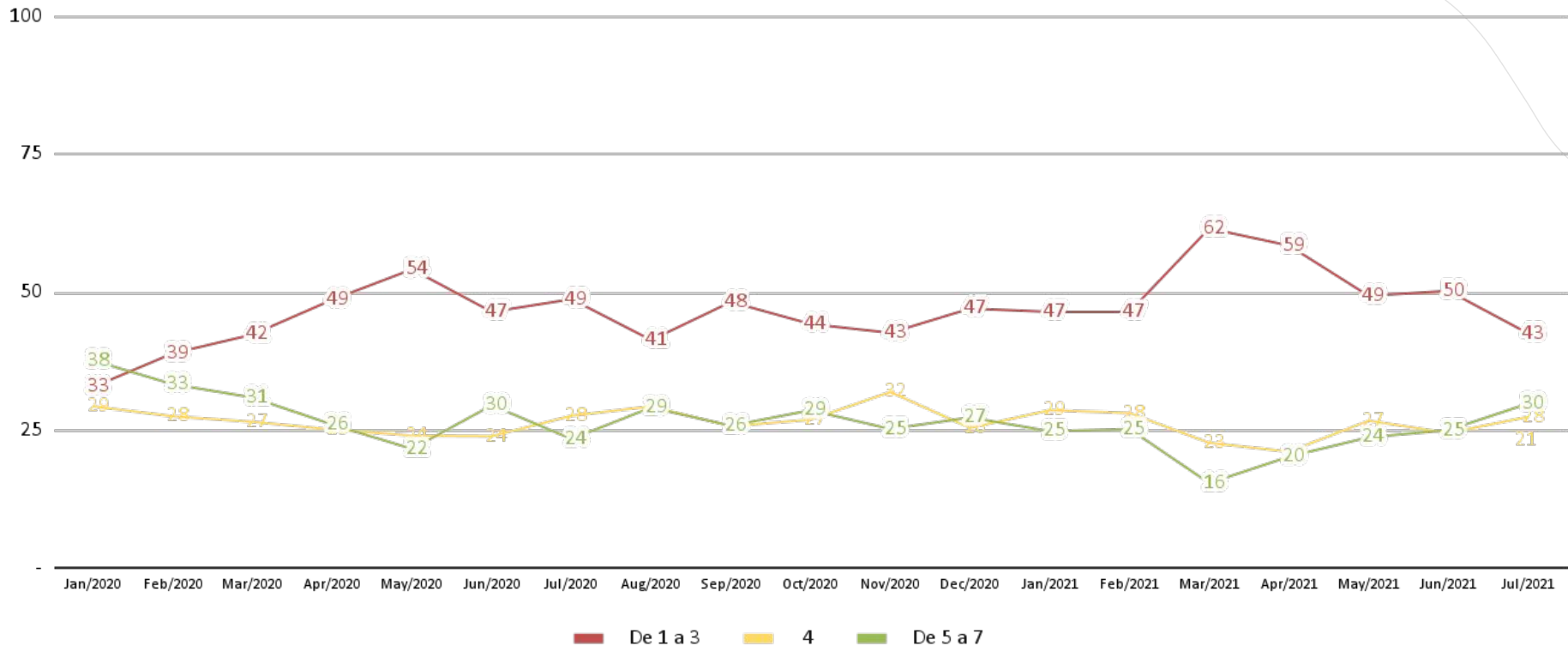


[Home](#)

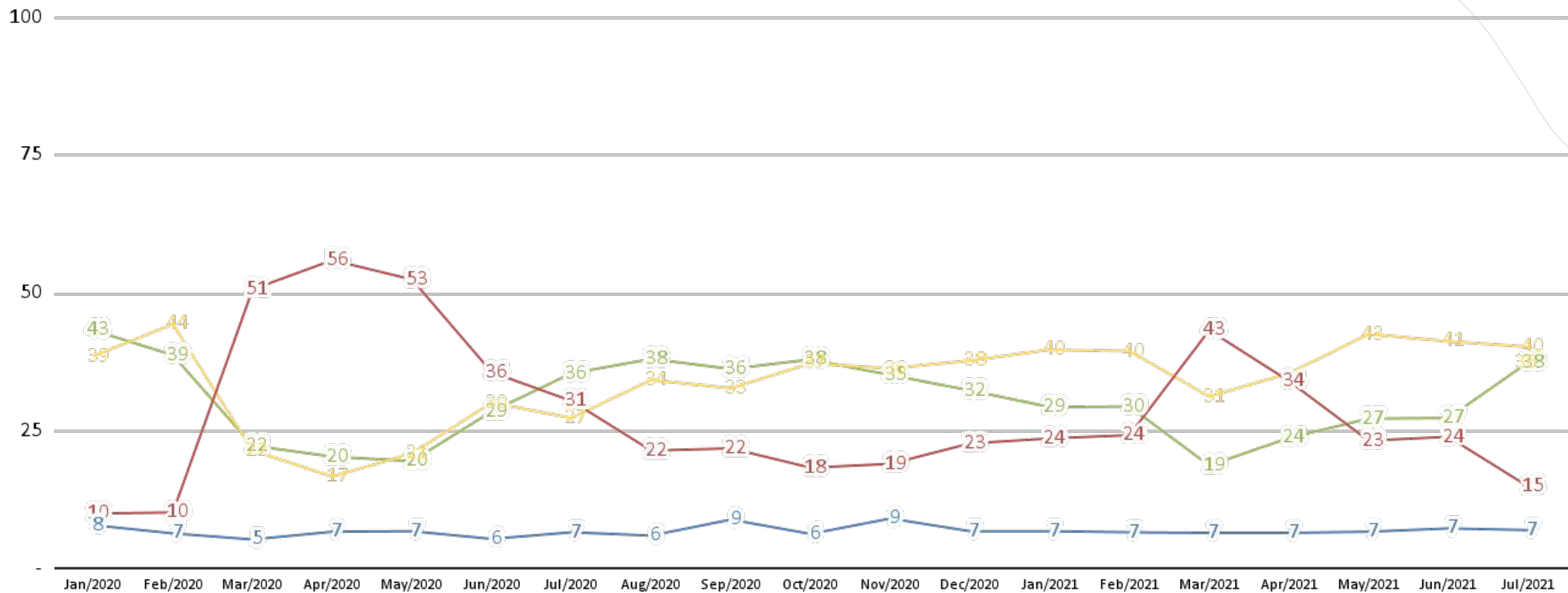
# AVALIAÇÃO ECONÔMICA DA REGIÃO - Q1. Pensando na economia, situação financeira, emprego, como você se sente em relação à vida que vem levando hoje?



**AVALIAÇÃO ECONÔMICA DA REGIÃO - Q3.** Faça uma avaliação da situação da economia no estado de São Paulo, dando uma nota de 1 a 7. Dê nota 7 se a economia da região onde você mora estiver muito forte hoje e nota 1 se a economia estiver muito fraca hoje.



# AVALIAÇÃO ECONÔMICA DA REGIÃO - Q4. Pensando nos próximos 6 meses, você acha que a economia no estado de São Paulo vai ficar:



Muito mais forte + Um pouco mais forte

Mais ou menos igual

Muito mais fraca + Um pouco mais fraca

Não sei

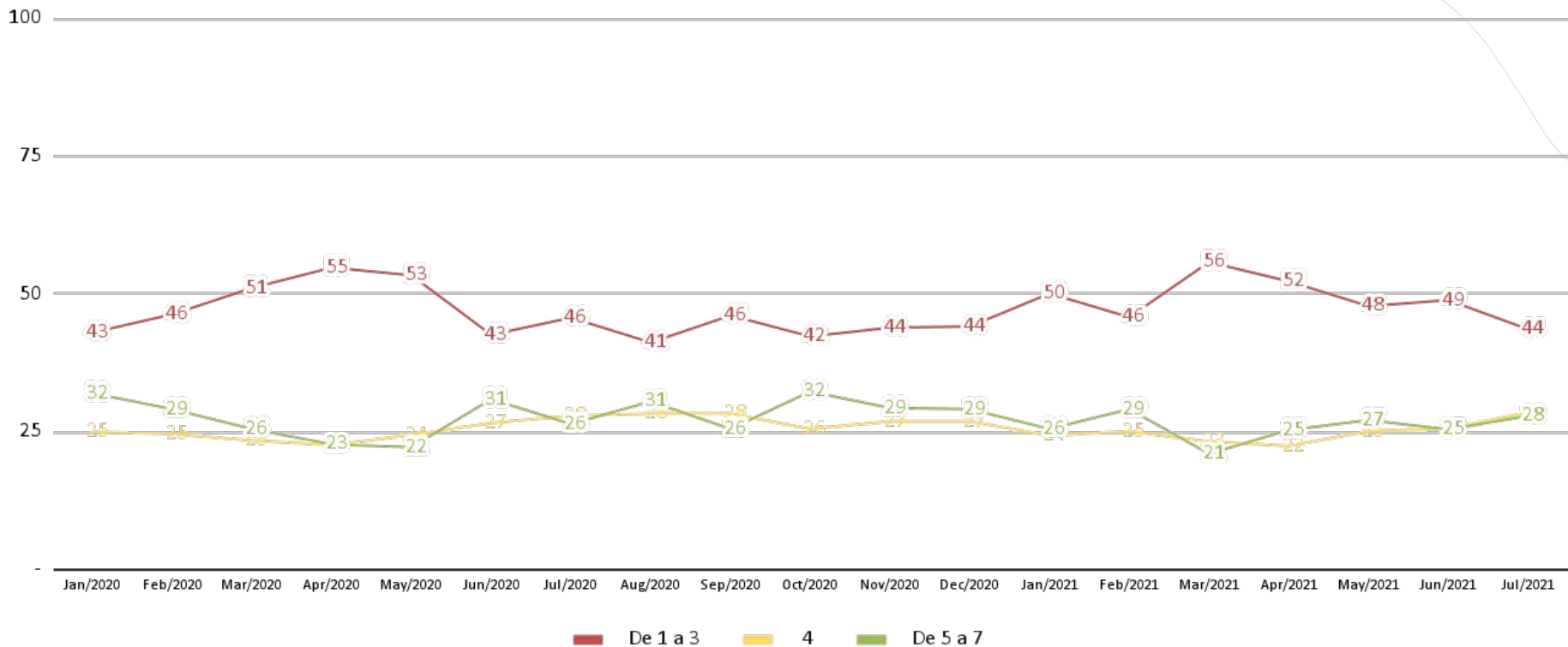


Associação  
Comercial  
DE SÃO PAULO



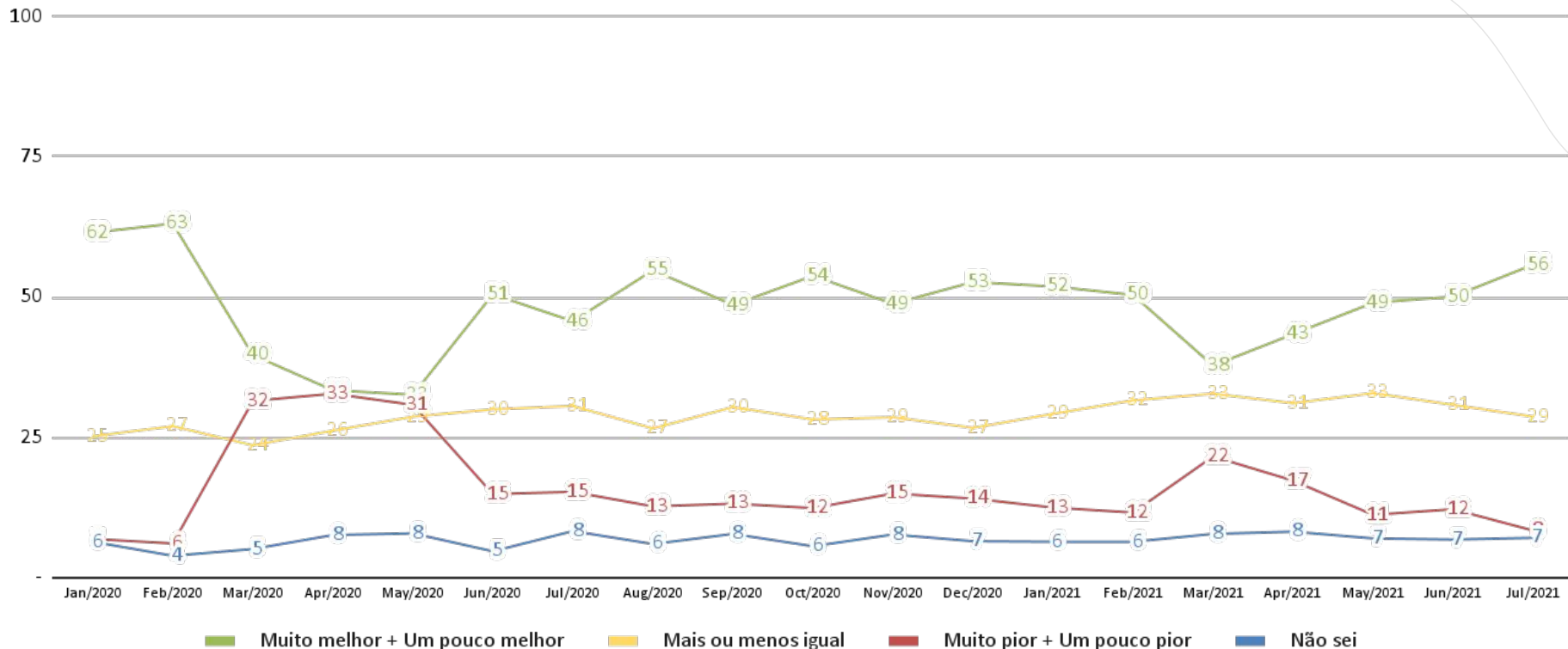
Home

**AVALIAÇÃO DA SITUAÇÃO FINANCEIRA PESSOAL** - Q5. Faça uma avaliação da sua situação financeira pessoal, dando uma nota de 1 a 7. Dê nota 7 se a sua situação financeira pessoal estiver muito boa hoje e nota 1 se a sua situação financeira pessoal estiver muito ruim hoje.



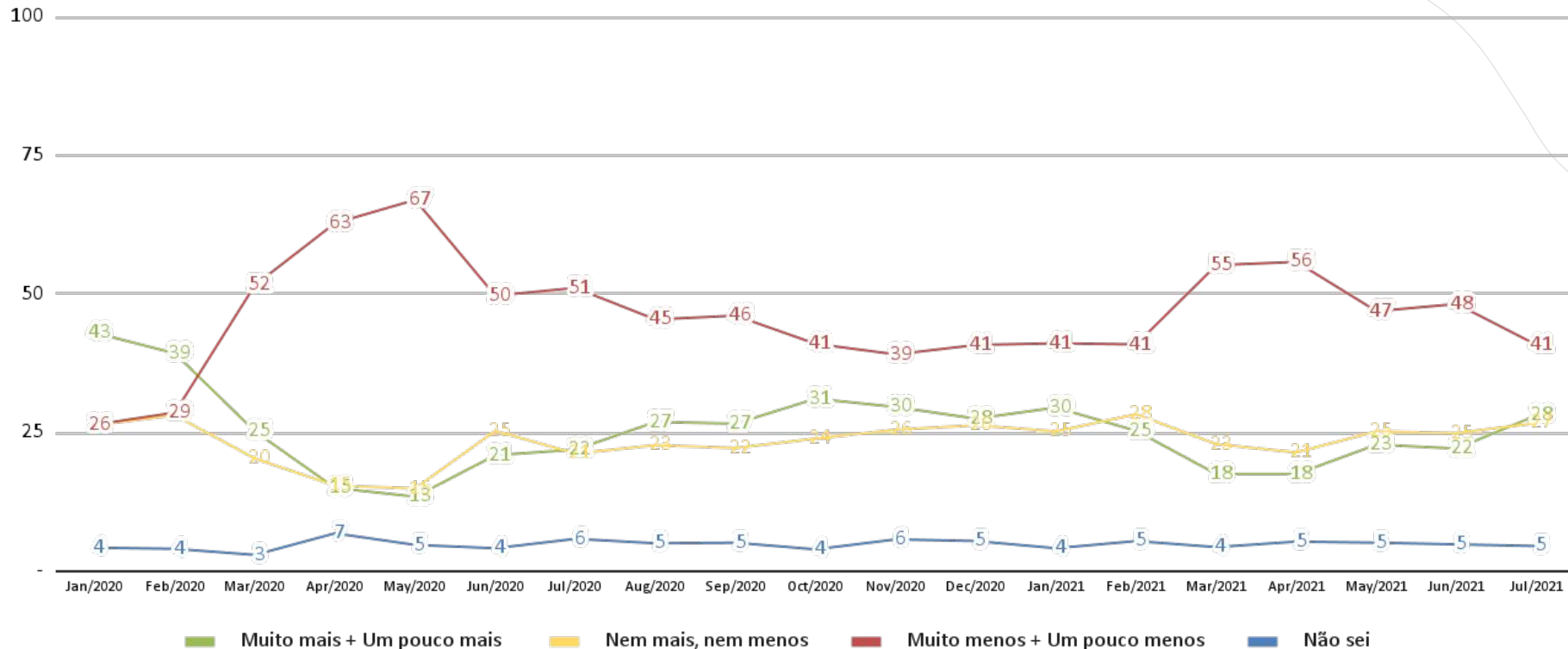


## AVALIAÇÃO DA SITUAÇÃO FINANCEIRA PESSOAL - Q6. Pensando nos próximos 6 meses, você acha que a sua situação financeira pessoal vai ficar:

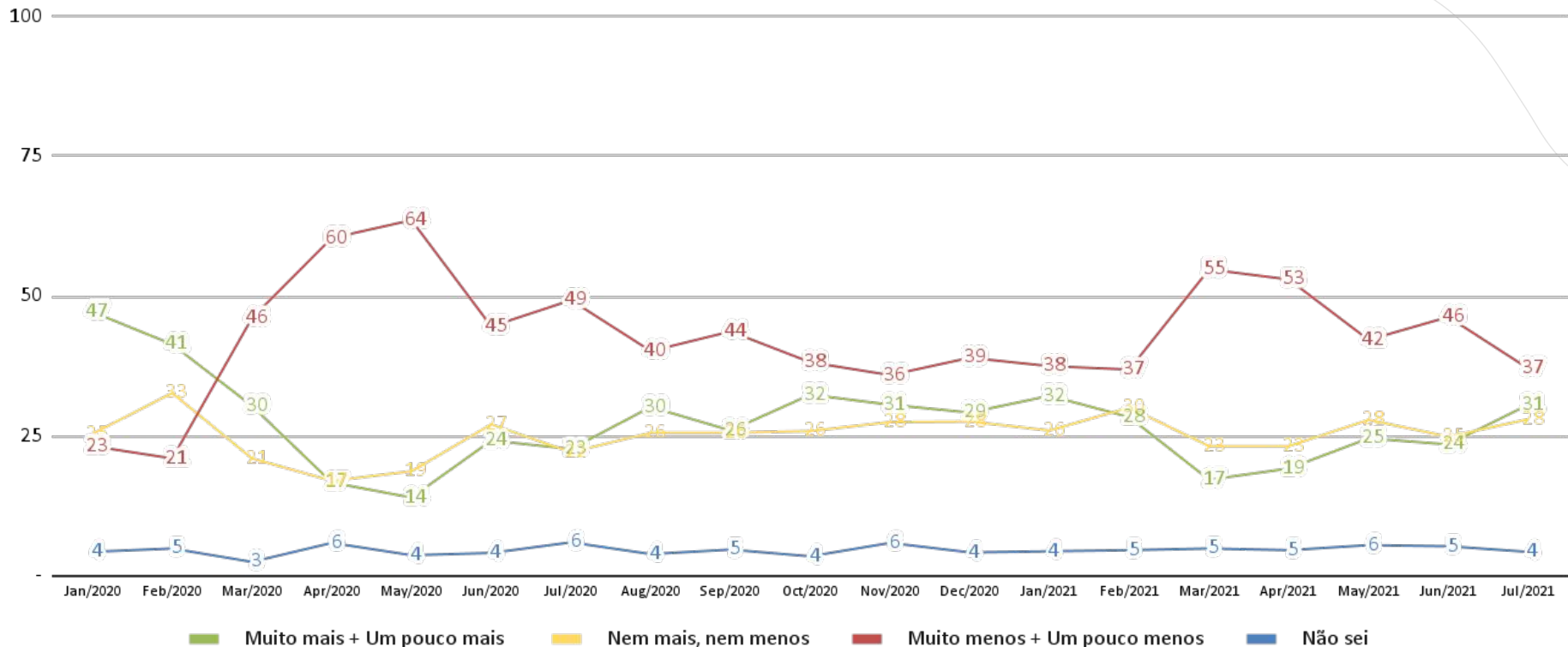


■ Muito melhor + Um pouco melhor   ■ Mais ou menos igual   ■ Muito pior + Um pouco pior   ■ Não sei

# COMPROMETIMENTO COM COMPRAS DE GRANDE OU MÉDIO PORTE - Q7. Comparando com 6 meses atrás, você diria que HOJE se sente mais confiante ou menos confiante para fazer uma compra maior como um carro ou uma casa?



**COMPROMETIMENTO COM COMPRAS DE GRANDE OU MÉDIO PORTE - Q8.** Comparando com 6 meses atrás, você diria que HOJE se sente mais confiante ou menos confiante para comprar outras coisas para sua casa, como uma geladeira ou um fogão?



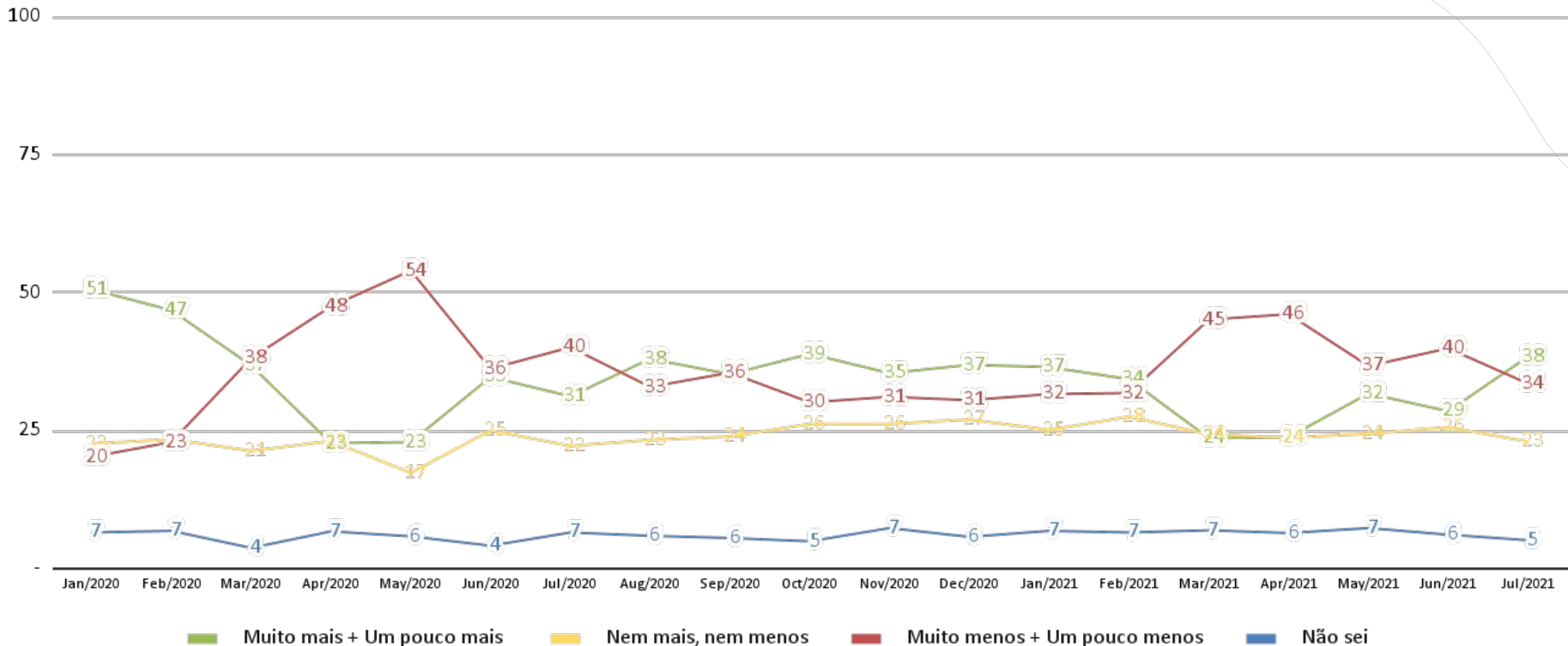
Muito mais + Um pouco mais

Nem mais, nem menos

Muito menos + Um pouco menos

Não sei

**INVESTIMENTO FUTURO** - Q9. Comparando com 6 meses atrás, o quanto você se sente confiante ou não HOJE na sua capacidade de investir no futuro, incluindo sua capacidade de economizar para quando se aposentar ou para pagar a educação de seus filhos?



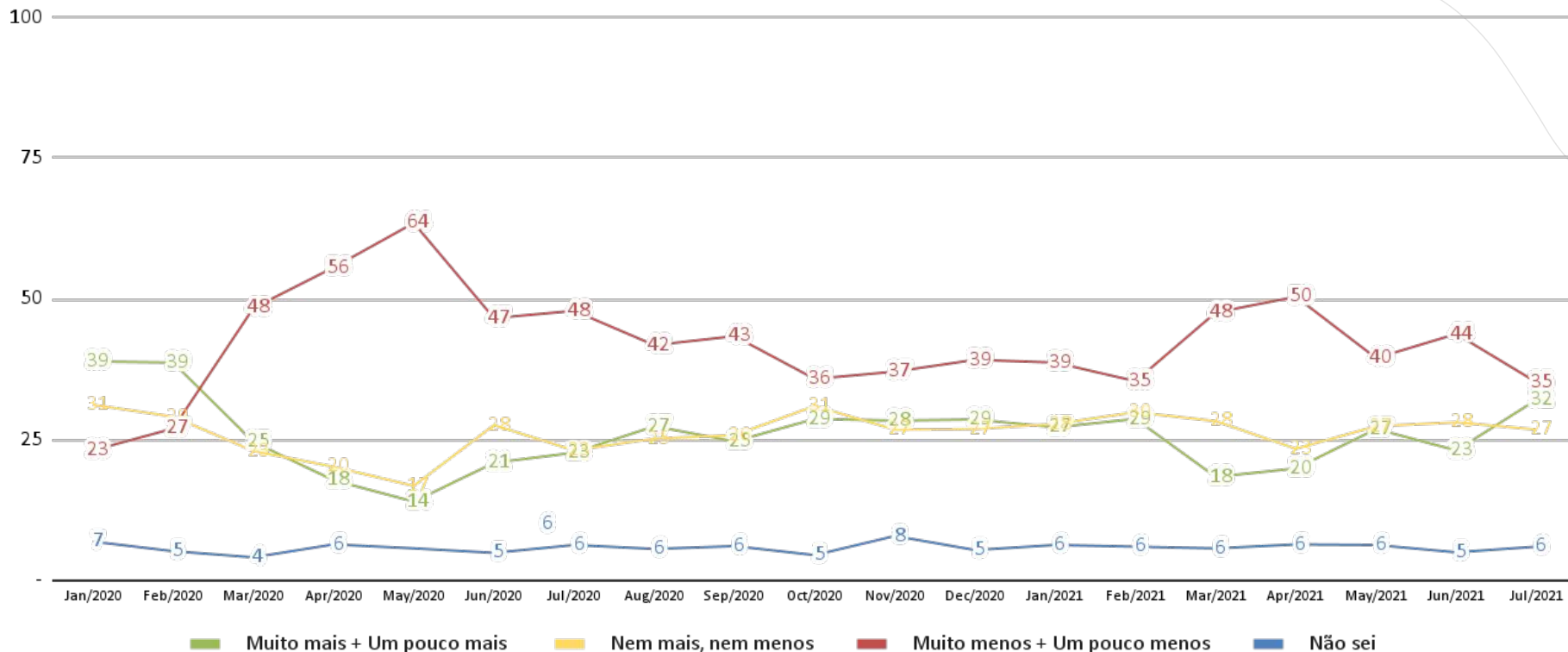
Muito mais + Um pouco mais

Nem mais, nem menos

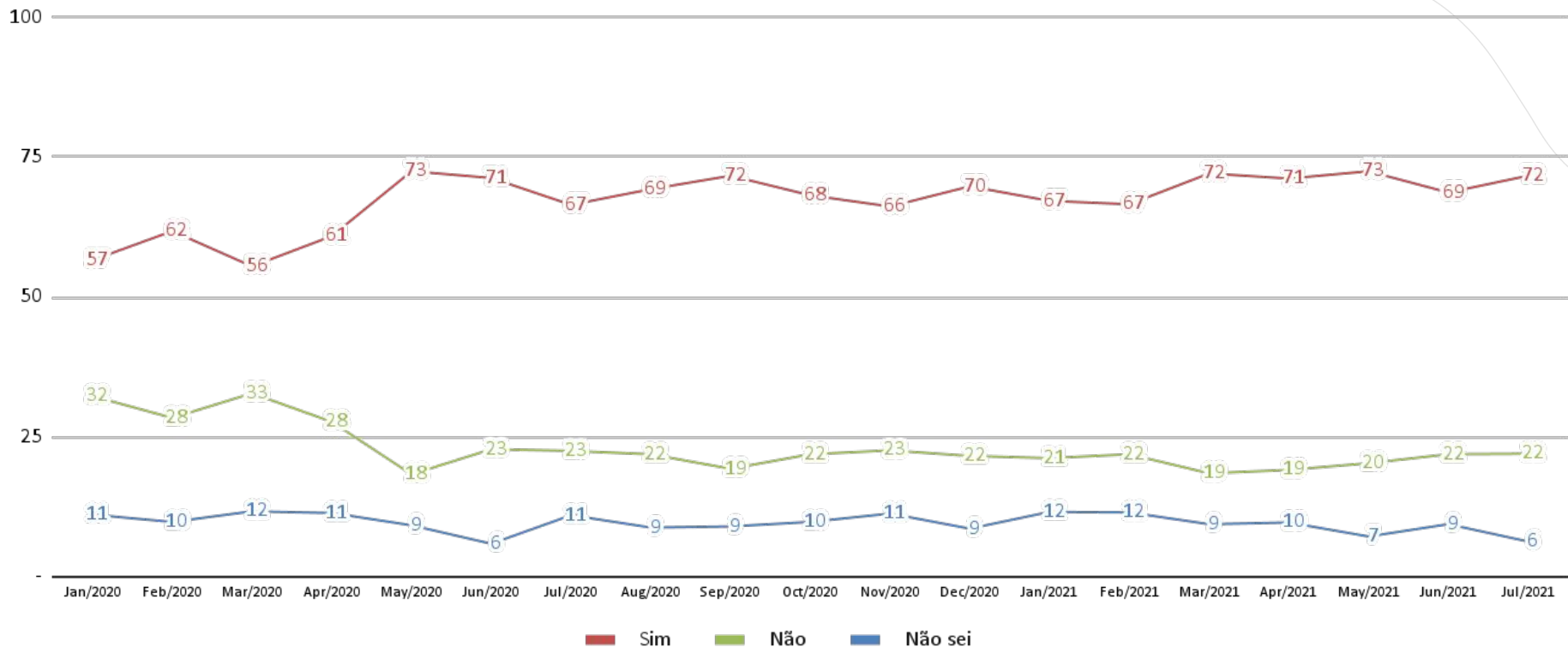
Muito menos + Um pouco menos

Não sei

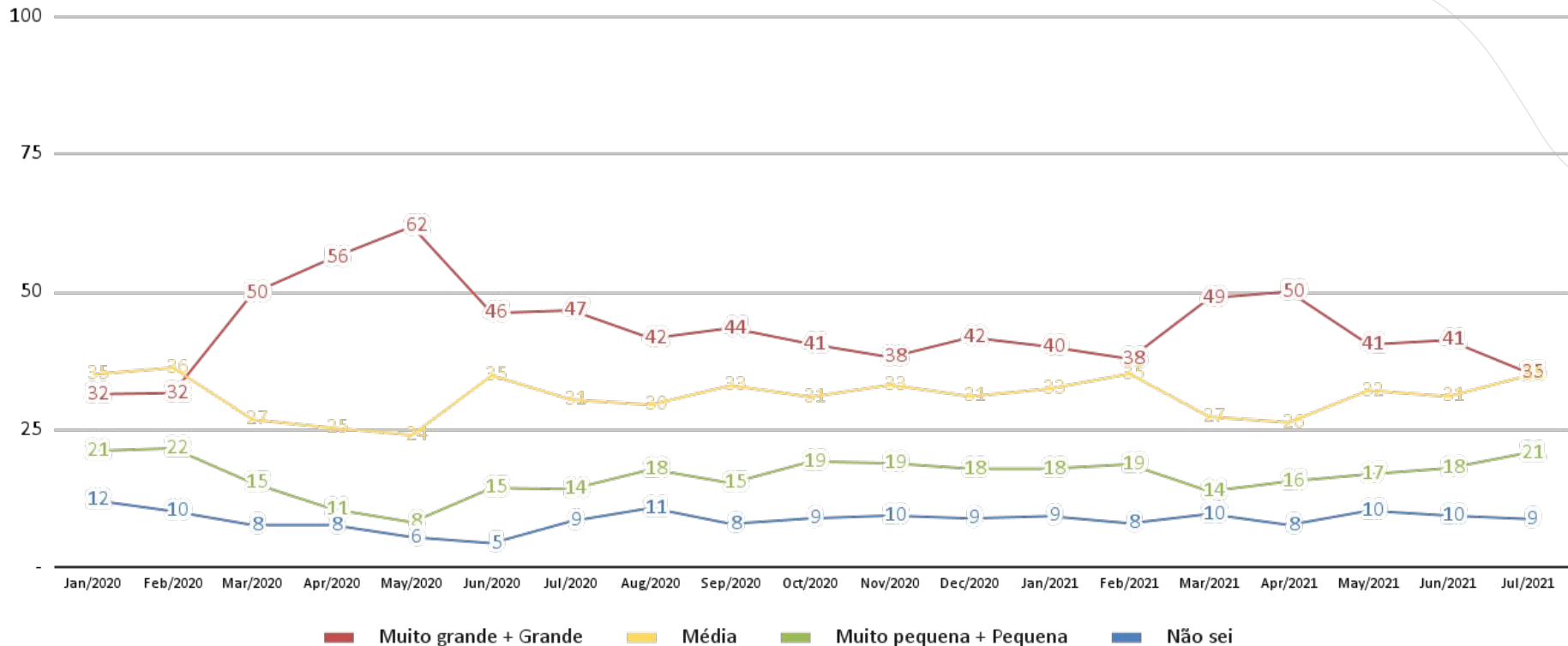
## PERSPECTIVA SOBRE QUESTÕES DE EMPREGO - Q10. Comparando com 6 meses atrás, HOJE você diria que está mais confiante ou menos confiante no que se refere à segurança do seu emprego, do emprego de outras pessoas da sua família ou de outras pessoas que você conhece pessoalmente?



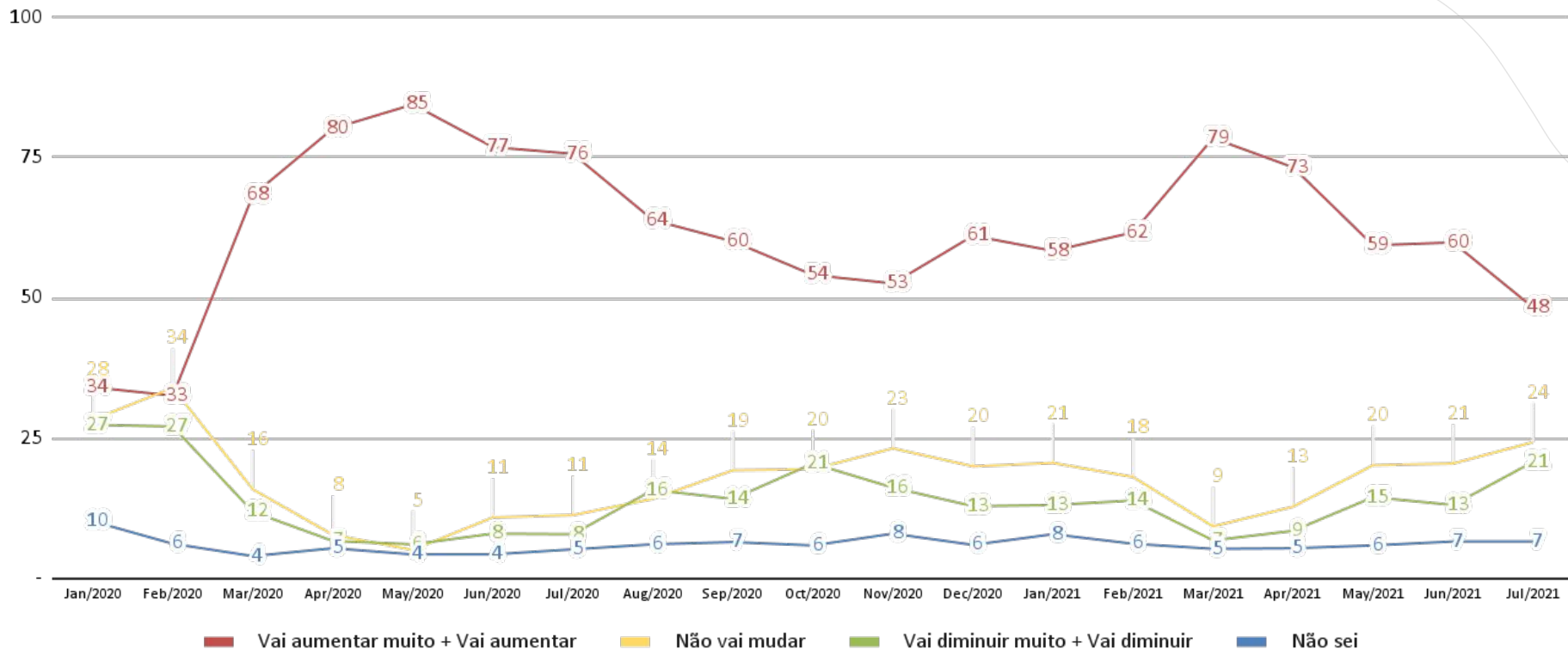
## PERSPECTIVA SOBRE QUESTÕES DE EMPREGO - Q11. Pensando nos últimos 6 meses, você, alguém da sua família ou alguém que você conhece pessoalmente, perdeu o emprego por causa das condições da economia?



## PERSPECTIVA SOBRE QUESTÕES DE EMPREGO - Q12. Agora, pensando nos próximos 6 meses, qual é a chance que você, alguém da sua família ou alguém que você conhece pessoalmente venha a perder o emprego por causa das condições da economia?



## PERSPECTIVA SOBRE QUESTÕES DE EMPREGO - Q13. Levando em consideração a situação do estado de São Paulo nos últimos meses, na sua opinião, o desemprego:



— Vai aumentar muito + Vai aumentar

— Não vai mudar

— Vai diminuir muito + Vai diminuir

— Não sei

behup

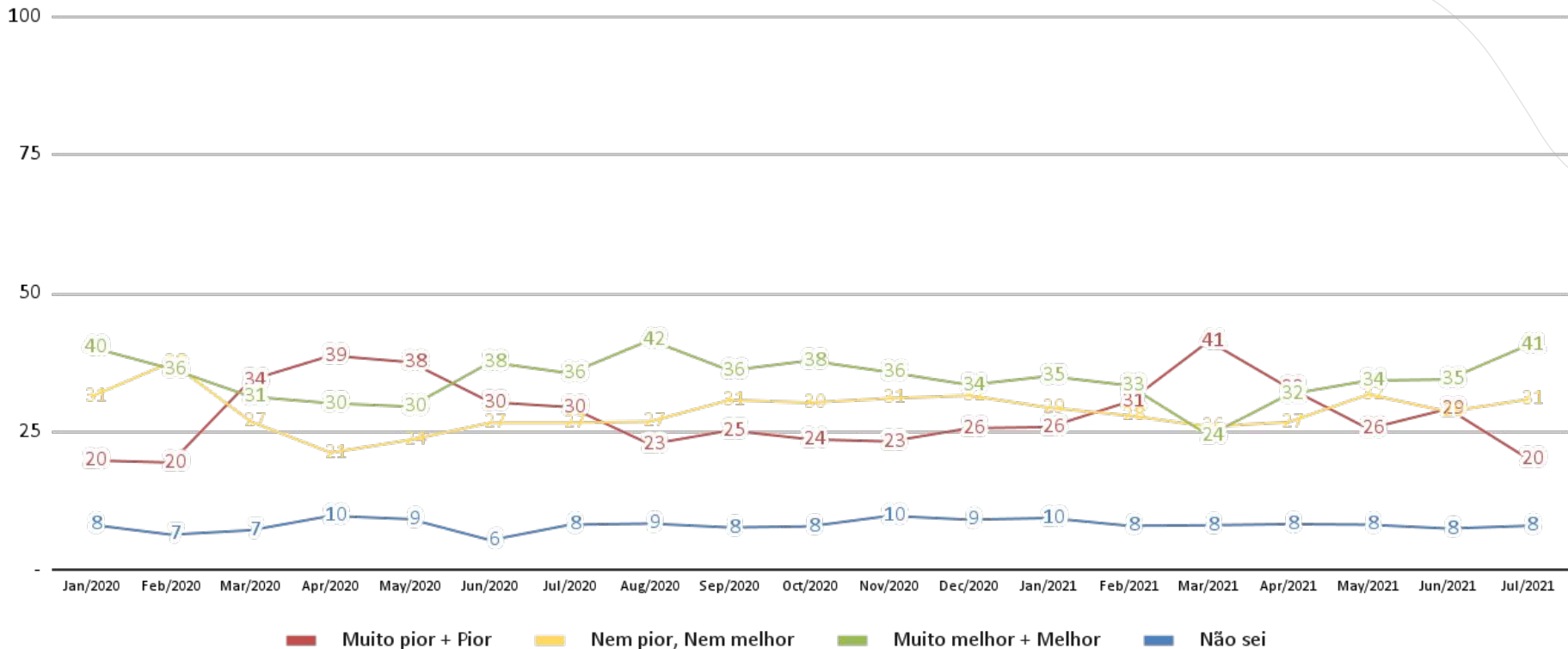
Associação  
Comercial  
DE SÃO PAULO



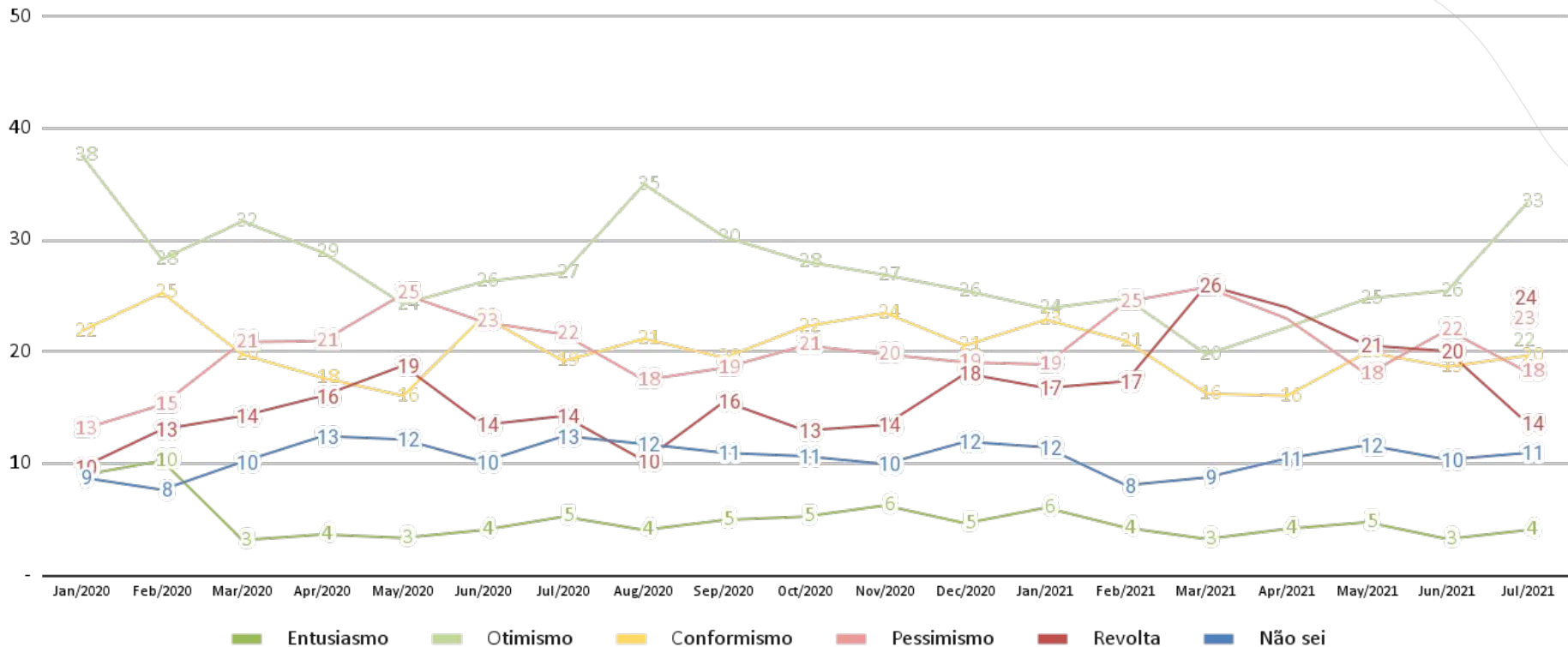
Home



# EXPECTATIVAS PARA O LONGO PRAZO - Q14. E daqui a um ano, você acha que a economia do estado de São Paulo estará...?



# EXPECTATIVAS PARA O LONGO PRAZO - Q15. Quando você pensa no futuro do estado de São Paulo, você sente...?



# Amostra

Idade		
Cód.	Descrição	%
1	18-24	15,8%
2	25-34	23,3%
3	35+	60,9%
TOTAL		

Gênero		
Cód.	Descrição	%
1	Feminino	53,0%
2	Masculino	47,0%
TOTAL		

Classe		
Cód.	Descrição	%
1	A	4,8%
2	B	30,6%
3	C	53,4%
4	DE	11,1%
TOTAL		

Escolaridade		
Cód.	Descrição	%
1	Ensino fundamental	11,6%
2	Ensino médio	57,1%
3	Ensino superior	31,3%
TOTAL		

A cidade que você mora é?		
Cód.	Descrição	%
1	Capital	34,9%
2	Região Metropolitana	19,7%
3	Interior	39,5%
4	Litoral	6,0%
TOTAL		

DADOS RELATIVOS ÀS ONDAS DE 1 A 19,  
REALIZADAS DURANTE O PERÍODO DE  
JANEIRO DE 2020 A JULHO DE 2021.  
AMOSTRA JULHO/2021: 892 entrevistas.